



Analyse communale des besoins de la population en âge AVS

Restitution des résultats à la population de
Villars-Ste-Croix

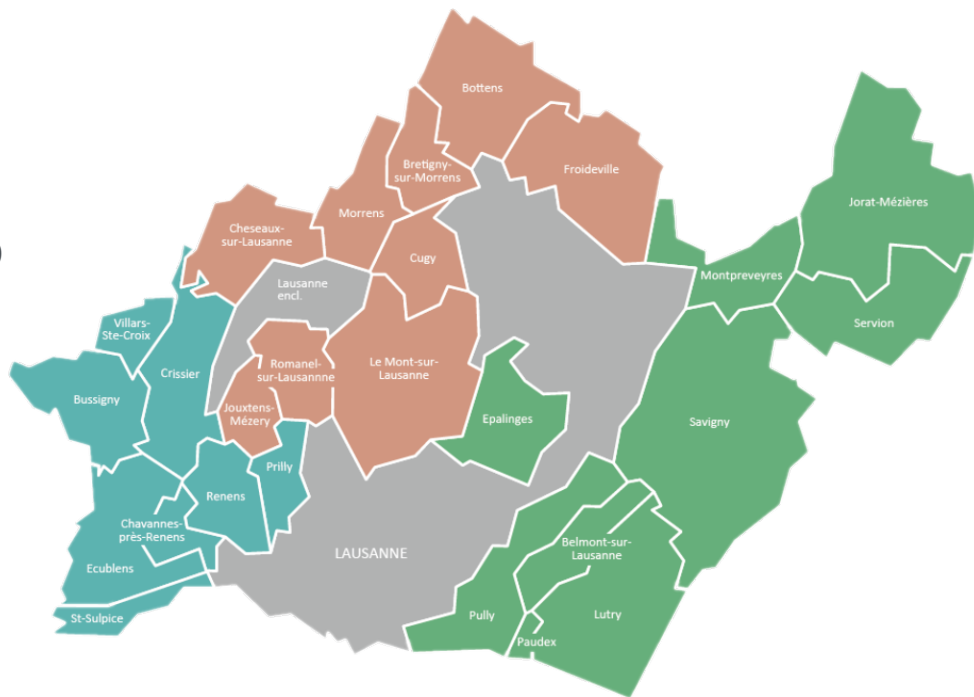
- 6 mars 2025 -

- Maël Joly, Chef de projets | Référent seniors régional -



Lausanne Région

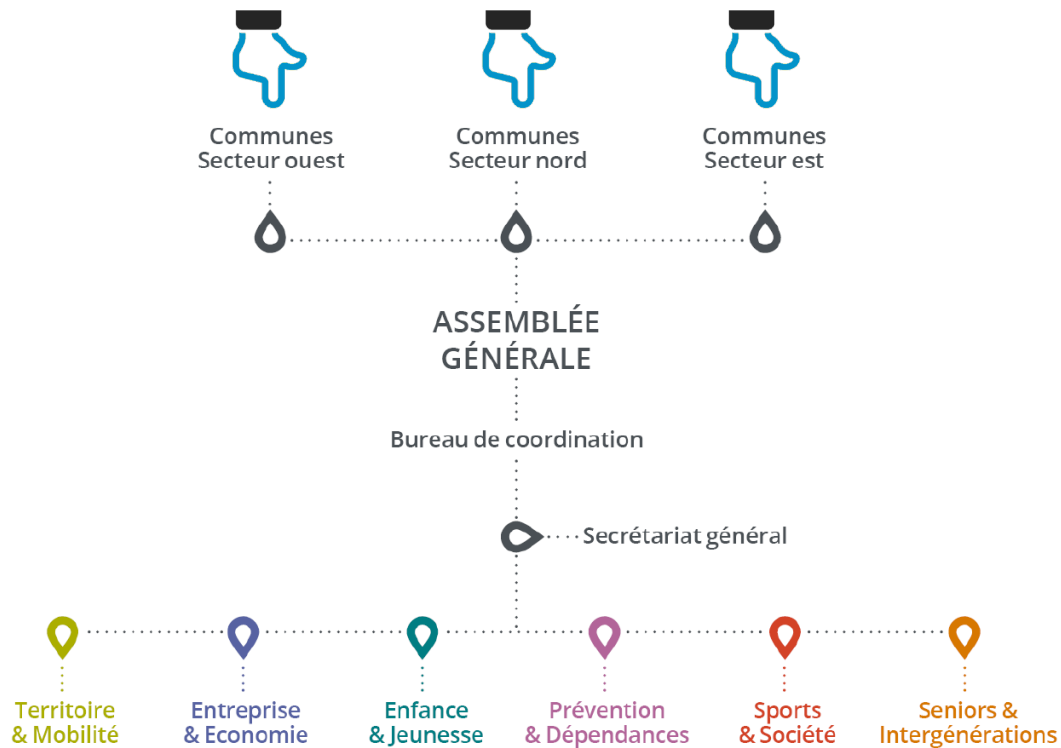
- Quelques chiffres
 - + 300'000 habitants
 - + 37% de la population VD
- 27 communes
- ~ 585 Km²
- + 215'000 emplois
- ~ 47% emplois VD





Lausanne Région

- Organigramme





Lausanne Région

- Enquête auprès de la population en âge AVS
 - Enquête → juillet - août 2024
 - Analyse → septembre 2024
 - Présentation des résultats à la Municipalité → octobre 2024
 - Restitution à la population → mars 2025



Résultats de l'enquête

- Taux de participation
 - 31% (59/190)
 - Différence d'âge significative entre les retours au format papier (75.5 ans) et par Internet (70.2 ans)



Résultats de l'enquête

- Profils des répondants
 - Moyenne d'âge → 74.7 ans
 - 44.8% d'hommes ; 55.2% de femmes
 - En moyenne, les répondants résident dans leur commune depuis 31.4 ans
 - 60.7% en couple ; 19.6% seuls ; 19.6% en famille
 - 10% encore actifs professionnellement



Résultats de l'enquête

- Lieu d'habitation
 - 60% font mention d'un centre défini dans leur commune
 - 98.25% des répondants désirent rester vivre dans leur commune
 - Ce qu'ils apprécient dans leur commune
 - La tranquillité et le calme (30), l'environnement et le cadre de vie (20), la convivialité (17), la proximité à la Ville de Lausanne (8), les services de proximité ou la proximité des commodités (7), les transports publics (5), les autorités communales (4), tout (2), les activités communales (2), mon chez moi (2).



Résultats de l'enquête

- Lieu d'habitation
 - Ce que les répondants pensent pouvoir être amélioré dans leur commune
 - Pour une grande majorité → « rien »
 - Un centre de rencontre (6)
 - Traffic routier (5) – murs antibruit (1) ; incivilités (1)
 - Amélioration des TP (5) – bus pour Bussigny (3)
 - Plus de commerces de proximité (5)
 - Logements protégés (4)
 - Cimetière (1) ; Informations séance Conseil général (1)



Résultats de l'enquête

- Qualité de vie, espace de rencontre et liens sociaux
 - Avez-vous des personnes sur qui compter en cas de besoins ? (QCM)
 - Oui, de la famille dans la commune (59.65%)
 - Oui, de la famille hors de la commune (63.15%)
 - Oui, des connaissances dans la commune (43.85%)
 - Oui, des connaissances en dehors de la commune (28.05%)
 - Oui, du personnel des CMS (12.30%)
 - Non (5.26%)
 - Plus de 2 tiers répondent par la positive à au moins deux réponses
 - 12.3% - uniquement de la famille hors de la commune
 - 1.75% des connaissances uniquement en dehors de leur commune, 1.75% uniquement CMS et 3% de non
 - 6.5% pas ou peu de contacts en cas de nécessité



Résultats de l'enquête

- Qualité de vie, espace de rencontre et liens sociaux
 - Besoins particuliers (sécurité, logement, mobilité, santé, information)
 - 64.3% de non
 - Aucun oui, mais 35.7% de «pas encore»
 - Véhicule motorisé
 - Logement protégé



Résultats de l'enquête

- Qualité de vie, espace de rencontre et liens sociaux

- Êtes-vous utilisateur ou utilisatrice des TP ? Oui = 59%

- Et à quelle fréquence ?

- De temps en temps 83%

- Réguliers 14%

- Tous les jours 3%

- Possédez-vous un permis de conduire ? Oui = 93%



Résultats de l'enquête

- Qualité de vie, espace de rencontre et liens sociaux
 - 86% des répondants savent où trouver de l'information
 - 14% ne le savent pas (QCM)
 - 41.5% souhaitent être informés concernant les aides et soins à domicile
 - 25% souhaitent être renseignés en cas de solitude
 - 16.25% souhaitent être mieux accompagnés au sujet des aides financières
 - 16.25% souhaitent être mieux informés sur les aides informatiques



Résultats de l'enquête

- Qualité de vie, espace de rencontre et liens sociaux
 - 35.2% des répondants s'occupent de leurs proches
 - Plusieurs fois par mois → 29%
 - 1 à 2 jours par semaine → 18%
 - Plus de 2 jours par semaine → 53%
 - Occupation faible → 42%
 - Moyenne → 37%
 - Forte → 11%
 - Très forte → 11%



Résultats de l'enquête

- Qualité de vie, espace de rencontre et liens sociaux
 - Y a-t-il des moments où vous vous sentez seul ?
 - Jamais → 69%
 - De temps en temps → 27 %
 - Régulièrement → 4%
 - Tous les jours → 0%



Résultats de l'enquête

- Qualité de vie, espace de rencontre et liens sociaux
 - Seriez-vous intéressé si la commune possédait des logements protégés ?
 - Oui à 58.5% (similaire aux communes précédemment interrogées)



Résultats de l'enquête

- Qualité de vie, espace de rencontre et liens sociaux
 - Y a-t-il des lieux de rencontres dans votre commune ?
 - 67% de oui
 - Parmi ceux-ci, 48.6% les fréquentent
 - Pour les non
 - Un centre de loisirs
 - Un lieu pour des activités de bricolages, couture ou tricots
 - Café-contact – tea-room
 - Activité de gym pour dames
 - Un local équipé d'une cuisine



Résultats de l'enquête

- Qualité de vie, espace de rencontre et liens sociaux
 - Êtes-vous membre d'une association ou d'un groupe actif dans votre commune ?
Oui – 27% Non – 73%
 - Et en dehors de votre commune ?
Oui – 43% Non – 57%



Résultats de l'enquête

- Qualité de vie, espace de rencontre et liens sociaux
 - Si de nouvelles activités ou événements étaient organisés dans votre commune, souhaiteriez-vous y participer ?
Oui – 57% Non – 43%
 - Et en dehors de votre commune ?
Oui à 34%
 - Avez-vous contact avec des personnes des communes voisines à la vôtre ?
Oui à 61%



Résultats de l'enquête

- Qualité de vie, espace de rencontre et liens sociaux
 - Participez-vous aux événements organisés à votre intention par votre commune ?
 - Oui à 79%
 - Souhaiteriez-vous vous engager dans des actions dans l'un de ces domaines ?

Environnement : _____ 9.1%

Entraide : _____ 27.3%

Rencontre et liens sociaux : _____ 90.9%

Intergénérationnel : _____ 18.2%

Activités sportives : _____ 9.1%



Résultats de l'enquête

- Qualité de vie, espace de rencontre et liens sociaux
 - Rencontrez-vous des difficultés relatives au ramassage des déchets dans votre commune ?
 - Oui pour 10% - essentiellement car non-motorisés
 - Pensez-vous avoir besoin de soutien, de conseil concernant les outils numériques?
 - Oui pour 10.9%
 - Une répondante fait mention du projet Clic Ensemble, des cours informatiques proposés par l'ARASOL



Résultats de l'enquête

- Conclusion
 - Bon ancrage local des seniors (communal et intercommunal)
 - Bonne vision de la majorité des autorités locales et remerciements à celles-ci
 - Désir de nouvelles activités et des seniors prêts à se déplacer
 - Sécurité routière
 - Lieux de rencontre et recherche de liens sociaux
 - Terrain fertile pour la mise en place d'actions à destination des Seniors



MERCI POUR
VOTRE ATTENTION